

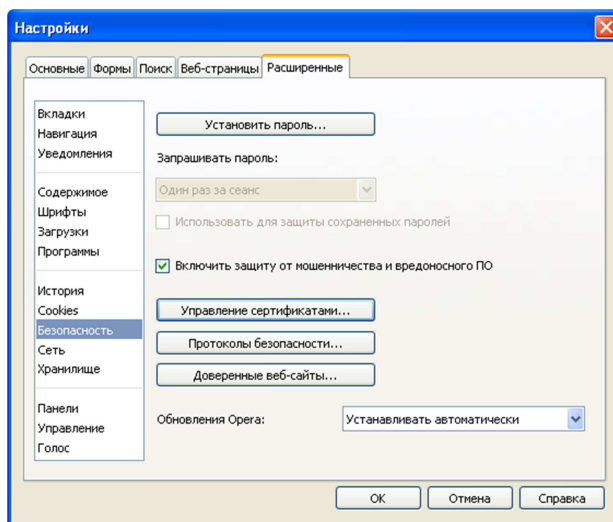
НАСТРОЙКИ БРАУЗЕРА OPERA ДЛЯ ДОСТУПА В МОНИТОРИНГ

Настройки браузера Орега для доступа в мониторинг

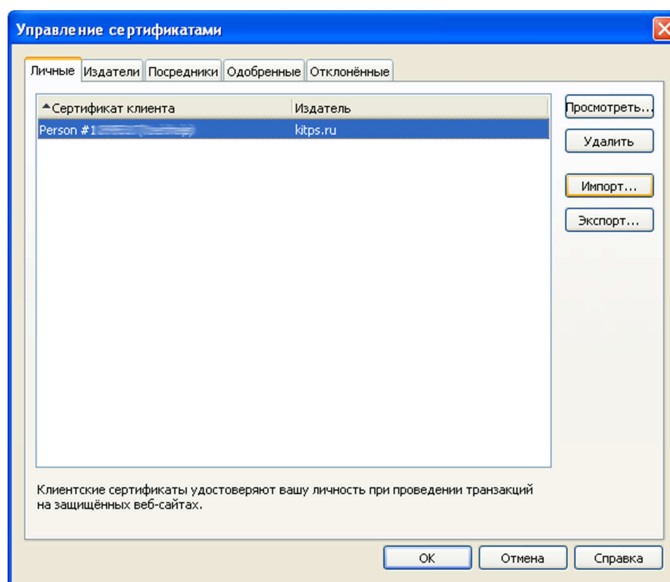
1. Настройки
2. Общие настройки



3. Расширенные
4. Безопасность
5. Управление сертификатами



6. Импорт



7. В «Тип файлов» поставить «Все файлы»
8. Выбрать полученный Вами сертификат
9. Ввести тот же пароль, который вводили при получении сертификата
10. ОК