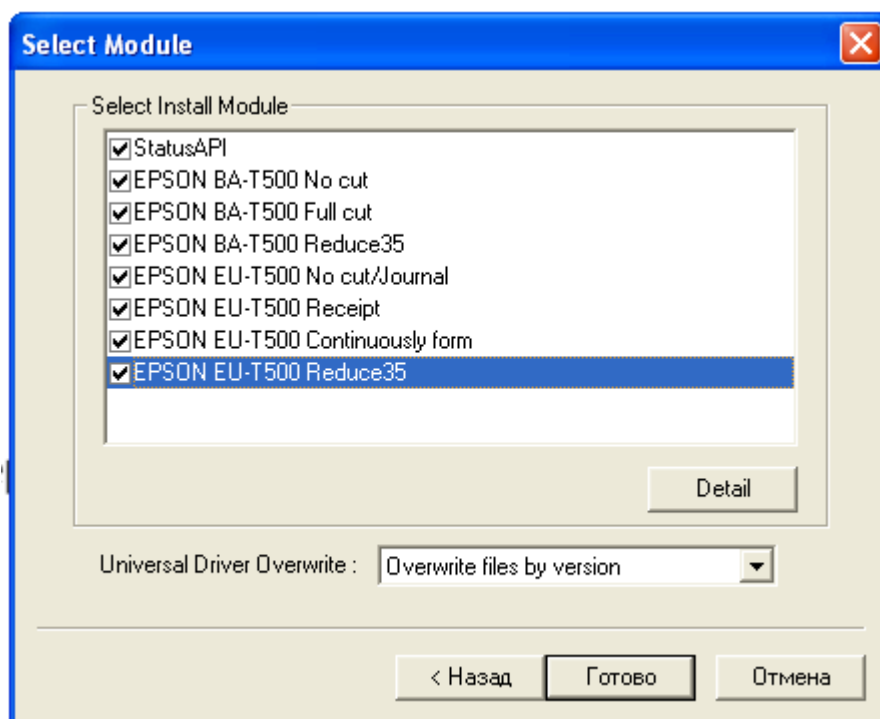


ИНСТРУКЦИЯ ПО УСТАНОВКЕ ПРИНТЕРА EPSON

1. Скачайте драйвер для принтера.

Меню «Агентам» – «Дополнительное ПО»

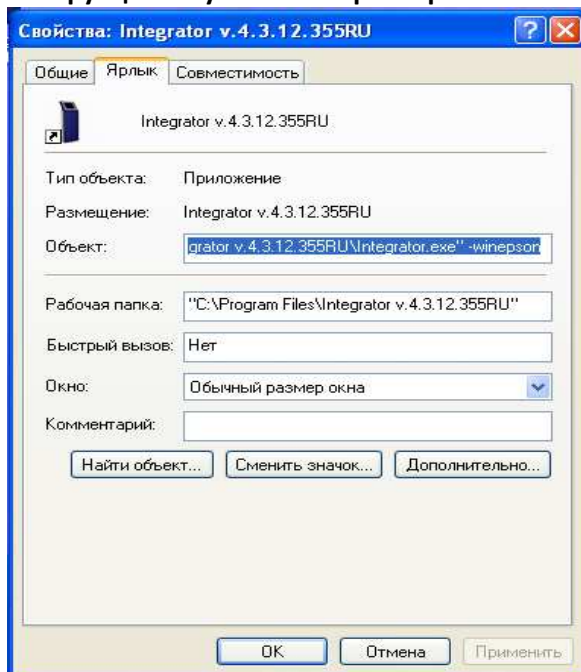
2. Установите на компьютер



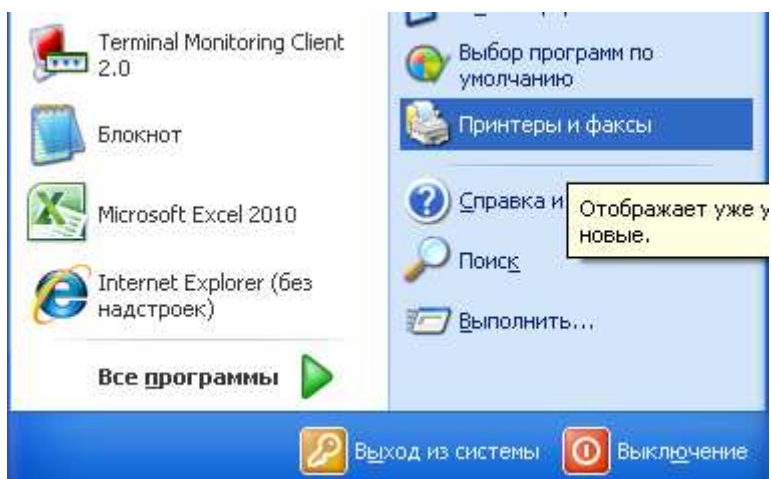
3. После установки драйвера на компьютер нажмите правой кнопкой мыши на ярлык запуска Integrator'a – «Свойства» – вкладка «Ярлык». В строке «Объект» пропишите **-winepson**, строка выглядит вот так:

`"C:\Program Files\Integrator v.X.X.X.X\Integrator.exe" -winepson`

Инструкция по установке принтера EPSON



4. После этого необходимо выставить принтер по умолчанию:



На ярлыке любого EPSON принтера нажмите правой кнопкой мыши выберите «использовать по умолчанию».

Инструкция по установке принтера EPSON

